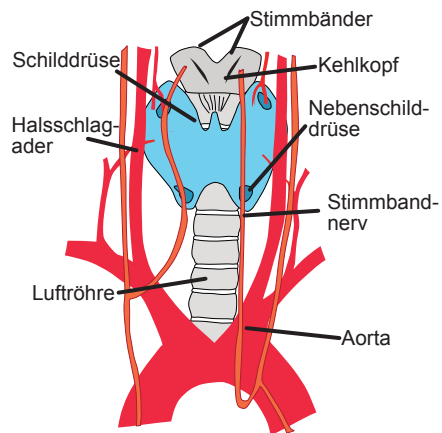


## Die Schilddrüse

Die schmetterlingsförmige Schilddrüse sitzt direkt unter dem Kehlkopf. Sie ist die größte hormonbildende Drüse des menschlichen Körpers und regelt unseren Stoffwechsel.



Schilddrüsenhormone bestimmen die Grundstimulation unseres Körpers und wirken z. B. auf Herz, Kreislauf, Körpertemperatur, Verdauung, Haut, Haare, Motivation, Stimmung, ...

Bei einer Überproduktion von Schilddrüsenhormonen spricht man von einer Schilddrüsenüberfunktion bzw. **Hyperthyreose**.

## Das Doktorhaus

liegt im Zentrum von Telfs in der Kirchstraße 2. Dort finden Sie die PKA für Nuklearmedizin, eine christliche Bücherstube und die ArcheTelfs.



## Kontakt

Dr. Dirk Heute

Facharzt für Nuklearmedizin

Nuklearmedizin Telfs GmbH

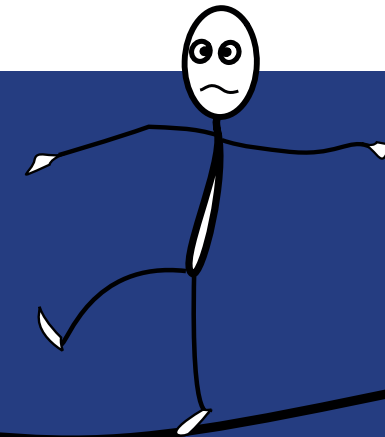
Doktorhaus - Kirchstraße 2, 6410 Telfs

Tel: +43 5262 69 7070

[www.nuklearmedizin-telfs.at](http://www.nuklearmedizin-telfs.at)

## Hyperthyreose

### Schilddrüsenüberfunktion



# Hyperthyreose

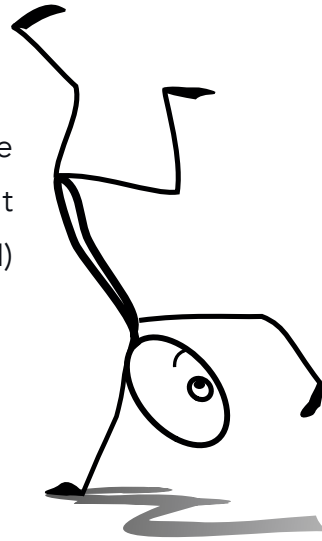
## Was ist eine Hyperthyreose?

Bei einer Schilddrüsenüberfunktion steigen die freien Schilddrüsenhormone FT3 und FT4 im Blut an und der Stimulationswert der Schilddrüse (TSH) fällt ab.

Eine Schilddrüsenüberfunktion kann verschiedene Ursachen haben. Die Therapie sollte individuell angepasst werden.

## Ursachen einer Hyperthyreose

- **Morbus Basedow** (siehe rechts)
- Ein überaktiver **Schilddrüsenknoten** (autonomes Adenom)
- **Überdosierung** einer Schilddrüsen-tablette (T4-Präparat)
- Übermäßige Jodzufuhr nach einem **Kontrastmittel-CT**
- Hyperthyreose nach einer Geburt
- **Schilddrüsenentzündungen** führen häufig zu einer vorübergehenden Hyperthyreose.



Eine Hyperthyreose kann unterschiedlichste Beschwerden hervorrufen: Nervosität, Unruhe, Zittern, Herzrasen, emotionale Instabilität, Gewichtsschwankungen, Leistungsabfall, ...

## Wie wird eine Hyperthyreose therapiert?

Die Therapie ist von der Ursache der Hyperthyreose abhängig.

- Dosisanpassung von Schilddrüsen-tabletten
- Thyreostatika wie Thiamazol und Propylthiouracil senken die Produktion von Schilddrüsenhormonen.
- Irenat reduziert die Aufnahme von Jod in die Schilddrüse.
- Radiojodtherapie, Operation oder Radiofrequenzablation (RFA) zur Behandlung von überaktivem Schilddrüsengewebe
- Nicht selten kann auch ohne spezifische Therapie abgewartet werden.

# Morbus Basedow

## Was ist ein Morbus Basedow?

Eine Autoimmunerkrankung der Schilddrüse, die eine Überfunktion auslöst. Ein Morbus Basedow kann anhand der Laborwerte (FT3, FT4, TSH und TRAK), aber auch mithilfe eines Szintigramms erkannt werden.

## Therapie eines Morbus Basedow

Um die übermäßige Produktion von Schilddrüsenhormonen zu verringern, werden sogenannte Thyreostatika (in Österreich: **Thiamazol** oder **Propylthiouracil**) eingesetzt, die FT3 und FT4 senken. Nebenwirkungen sind allergische Reaktionen, Leberfunktionsstörungen, selten auch Blutungen bzw. Infektionen. Zusätzlich senken Betablocker, vorzugsweise Inderal, die Herzfrequenz. Bei fehlender Besserung unter thyreostatischer Therapie müssen eine Operation oder eine Radiojodtherapie angedacht werden.

Eine Hyperthyreose ist eine gefährliche Erkrankung und muss dringend therapiert werden.