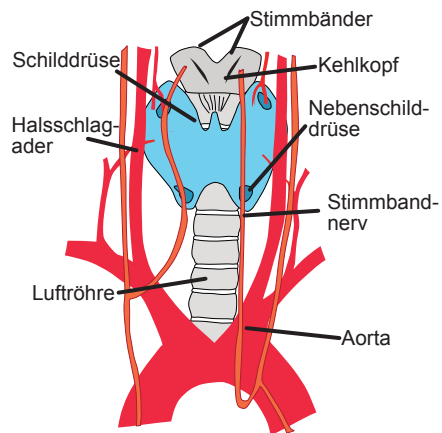


## Die Schilddrüse

Die schmetterlingsförmige Schilddrüse sitzt direkt unter dem Kehlkopf. Sie ist die größte hormonbildende Drüse des menschlichen Körpers und regelt unseren Stoffwechsel.



Schilddrüsenhormone bestimmen die Grundstimulation unseres Körpers und wirken z. B. auf Herz, Kreislauf, Körpertemperatur, Verdauung, Haut, Haare, Motivation, Stimmung, ...

Bei einem Mangel an Schilddrüsenhormonen im Körper spricht man von einer Schilddrüsenunterfunktion bzw. **Hypothyreose**.

## Das Doktorhaus

liegt im Zentrum von Telfs in der Kirchstraße 2. Dort finden Sie die PKA für Nuklearmedizin, eine christliche Bücherstube und die ArcheTelfs.



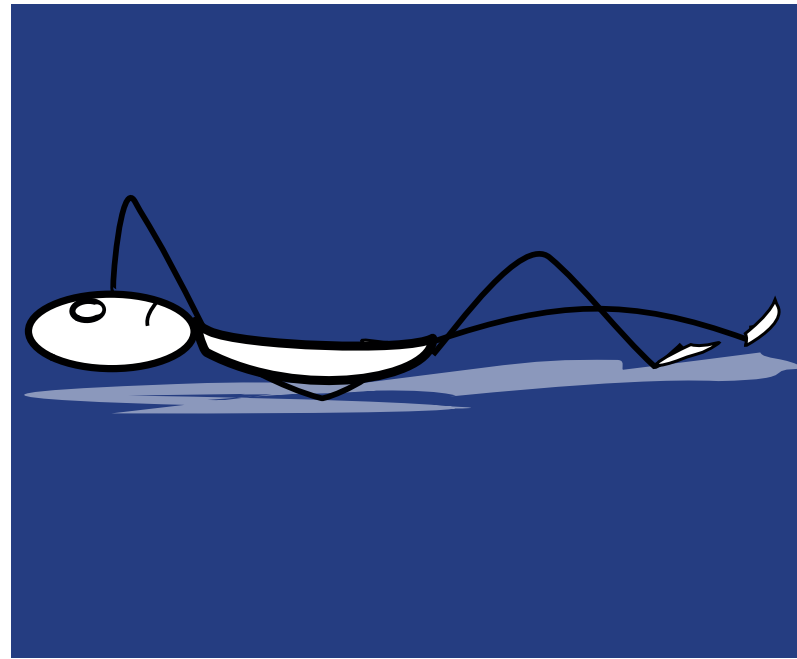
## Kontakt

Dr. Dirk Heute  
Facharzt für Nuklearmedizin

Nuklearmedizin Telfs GmbH  
Doktorhaus - Kirchstraße 2, 6410 Telfs

Tel: +43 5262 69 7070  
[www.nuklearmedizin-telfs.at](http://www.nuklearmedizin-telfs.at)

## Hypothyreose Schilddrüsenunterfunktion



# Hypothyreose

## 1. Was ist eine Hypothyreose?

Bei einer Schilddrüsenunterfunktion fallen die freien Schilddrüsenhormone FT3 und FT4 im Blut ab und der Stimulationswert der Schilddrüse (TSH) steigt an.

## 2. Wann benötige ich Schilddrüsen-tabletten?

Bei typischen Beschwerden einer Hypothyreose kann der Mangel an Schilddrüsenhormonen durch Tabletten ausgeglichen werden.

## 3. Was bewirken die Tabletten in meinem Körper?

Mit dem Wirkstoff Levothyroxin wird das körpereigene Schilddrüsenhormon T4 ergänzt, welches in T3 umgewandelt wird und somit den Grundumsatz steigert. Die gängigsten Levothyroxin- (bzw. T4-) Präparate in Österreich sind **Euthyrox** und **Thyrex**.

## 4. Welche Nebenwirkungen gibt es?

Schilddrüsenhormontabletten sind sehr gut verträglich. Unerwünschte Nebenwirkungen treten bei falscher Dosierung auf.

Bereits eine geringe Verminderung der Schilddrüsenfunktion kann Veränderungen im Wohlbefinden hervorrufen.

## 5. Wie nehme ich Schilddrüsen-tabletten ein?

Schilddrüsen-tabletten sollten auf nüchternen Magen eingenommen werden: Entweder morgens direkt nach dem Aufstehen oder Abends unmittelbar vor dem Schlafengehen.

Die gleichzeitige Einnahme mit Eisen-, Magnesium-, oder Calciumtablets sowie Cholesterinsenker sollte vermieden werden!

## 6. Wie schnell wirken Schilddrüsen-hormone?

Eine Tablettenumstellung ist nach 3 bis 4 Wochen spürbar und nach 6 Wochen im Blut messbar. T4-Präparate bleiben lange im Blut, einzelne Tage Therapiepause sind selten spürbar.

Die Ursachen für eine Hypothyreose sind vielseitig: eine kleine Schilddrüse, eine Entzündung, eine Autoimmunthyreopathie, ...

## Kombinationstherapie

Bei einigen Menschen führt eine reine T4-Therapie nicht zur Beschwerdefreiheit. Insbesondere Patienten mit einem niedrigen T3 profitieren von Kombinationspräparaten, in Österreich: **Novothyral**. Diese enthalten eine Mischung von T3 (Trijodthyronin) und T4 (Levothyroxin).



## Resorptionsstörungen

Patienten mit chronischer Gastritis oder Reflux-Syndrom können von einer Therapie mit **Syntroxine** (Weichkapseln), oder von einer Therapie mit **Thyroid** (getrocknetes Extrakt von Schweineschilddrüsen) profitieren.

Eine Hypothyreose kann zu Müdigkeit, Antriebslosigkeit, Kraftlosigkeit und erschwerter Gewichtskontrolle führen.

